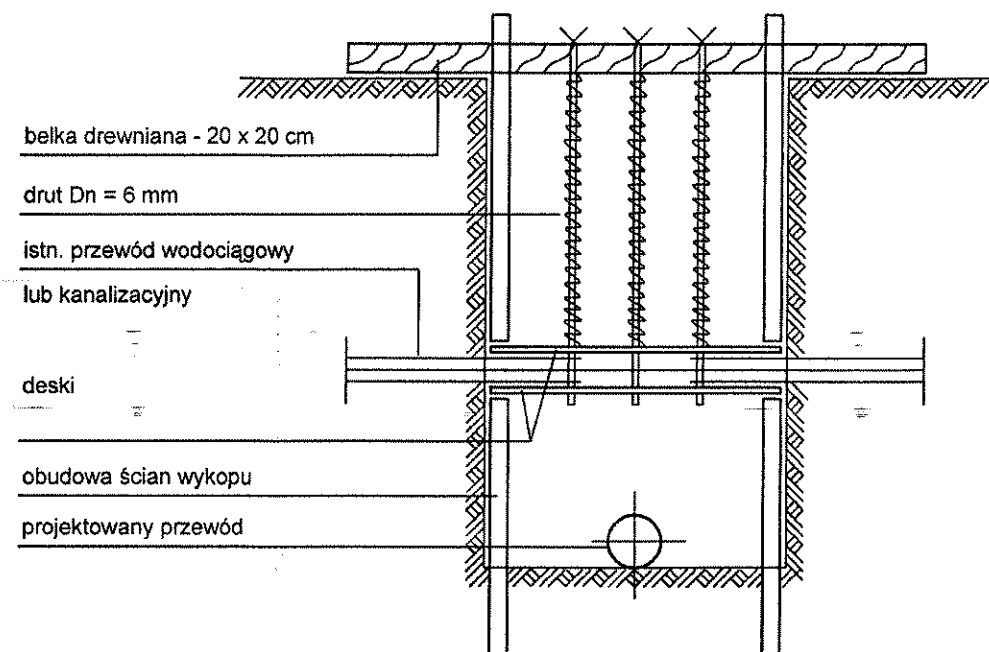
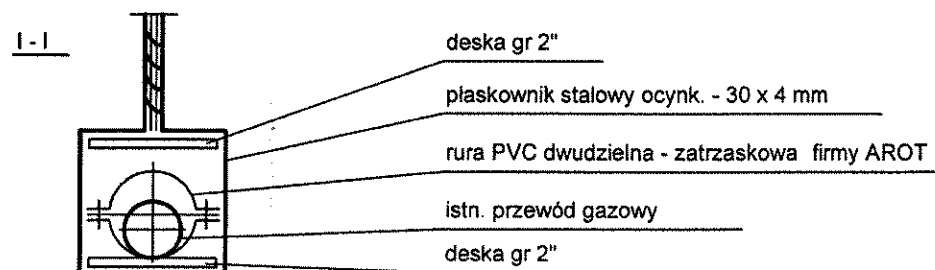
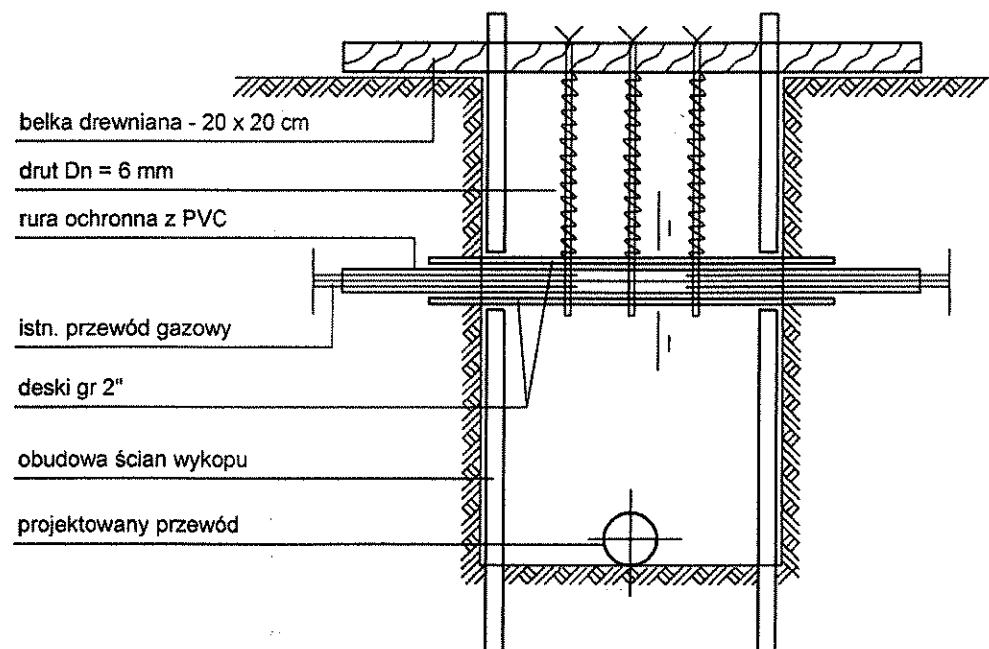


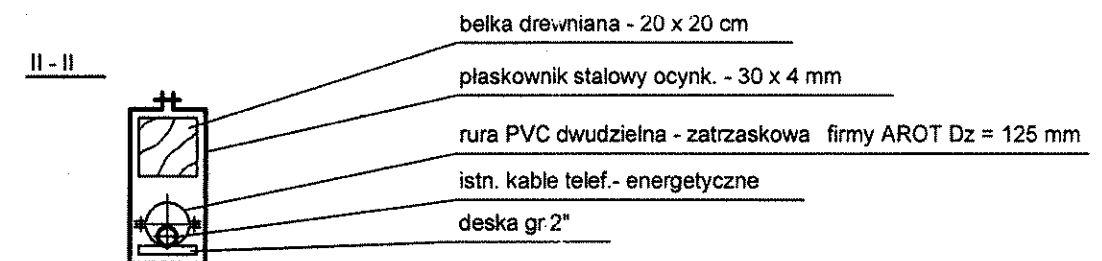
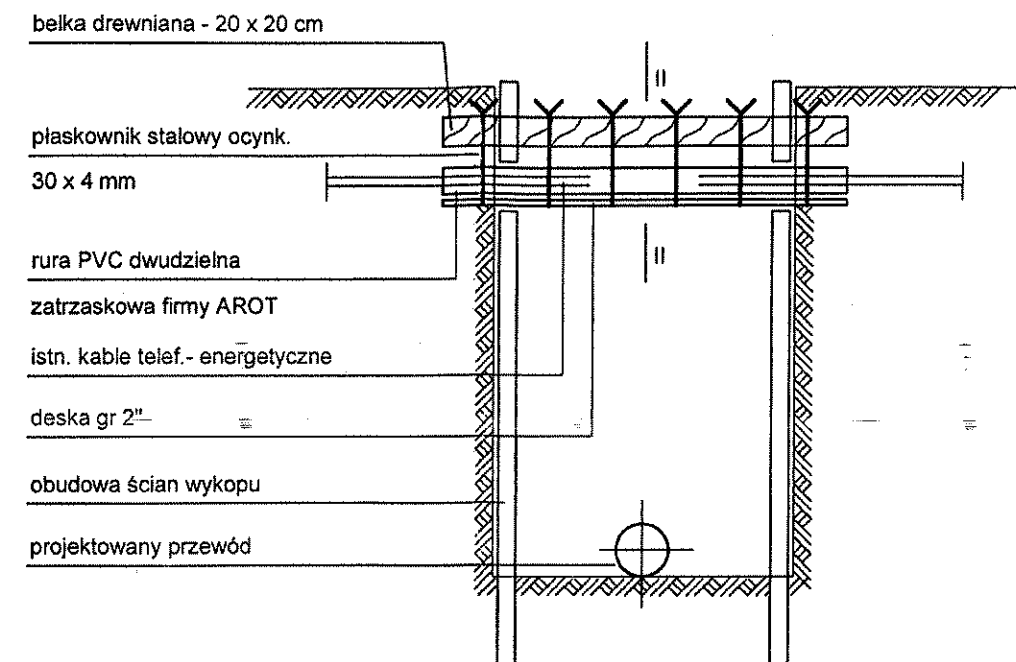
A. ISTN. KANAŁ, PRZEWÓD WODOCIĄGOWY



B. ISTN. PRZEWÓD GAZOWY



C. ISTN. KABLE ELEKTRYCZNE, TELEFONICZNE



UWAGI:

1. Prowadzenie robót dostosować do warunków istniejących;
2. Do zabezpieczenia wykopów ziemnych zastosować szalowanie pełne w formie deskowania lub szalunków systemowych;
3. Kanalizację kablową zabezpieczyć na całym odcinku, na którym zostanie dokonana odkrywka;
4. W miejscach kolizji prace ziemne należy prowadzić ręcznie z zachowaniem ostrożności.

Inwestor: Spółka "Wodociągi i Kanalizacja- Zgierz" Sp. z o.o.; ul. A. Struga 45; Zgierz

Temat: Budowa kanalizacji deszczowej w ul. Witosza, Dojazdowej i Czereśniowej w Zgierzu

	Imię i nazwisko	Data:	Podpis:	
Projektant:	Andrzej Górski nr upr.: 292/81	11.2011	<i>Górski</i>	EKO-KOMPLEKS ul. Guzewska 14 93-030 Rzgów tel. 0-42 227 87 86 0-42 227 88 78
Asystent projektanta:	mgr inż. Jerzy Fidrysiak	11.2011	<i>Fidrysiak</i>	
Asystent projektanta:	mgr inż. Małgorzata Ponikla	11.2011	<i>Ponikla</i>	
Sprawdzający:	mgr inż. Marcin Górski nr upr.: LOD/0659/PWOS/06	11.2011	<i>Górski</i>	

Skala:
1:500

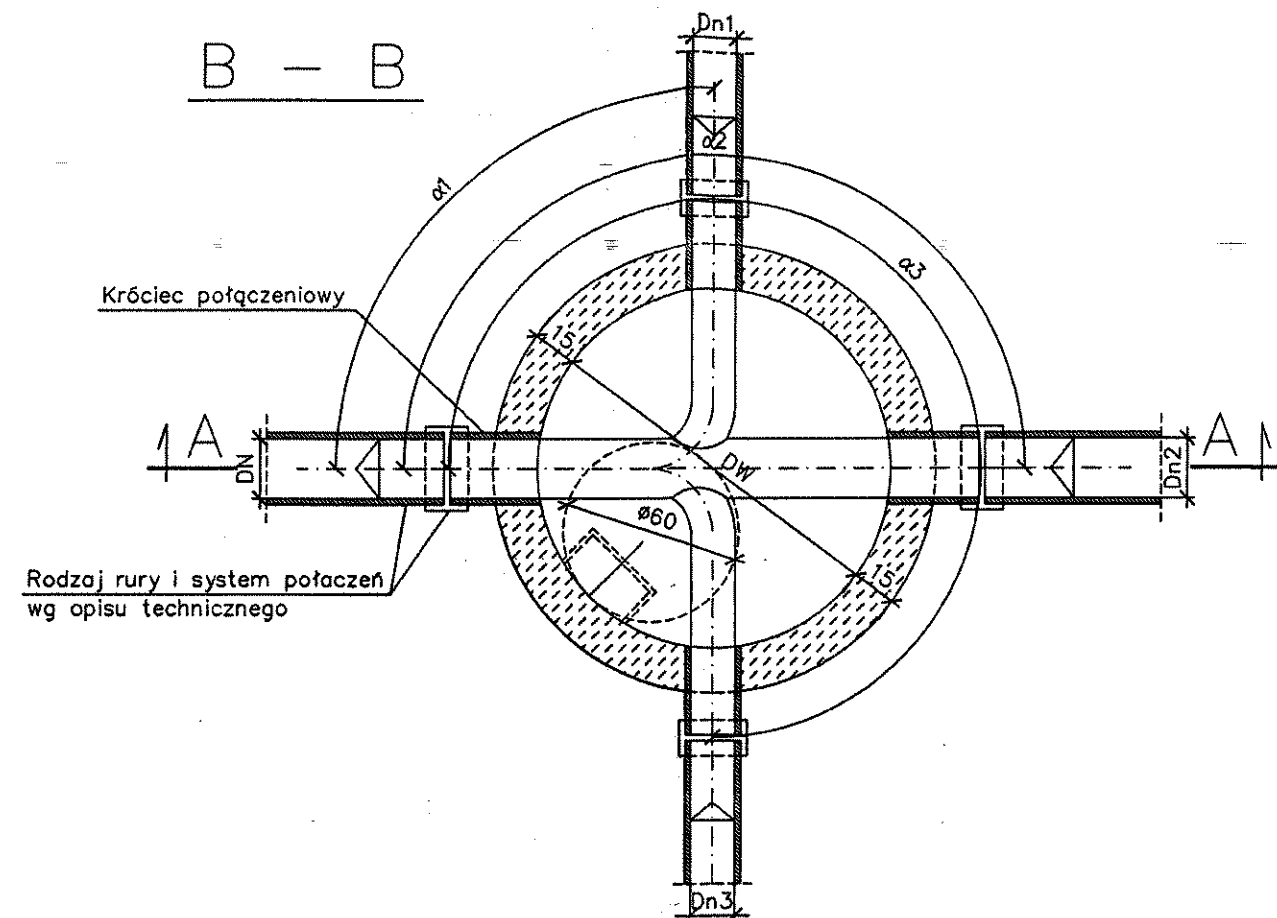
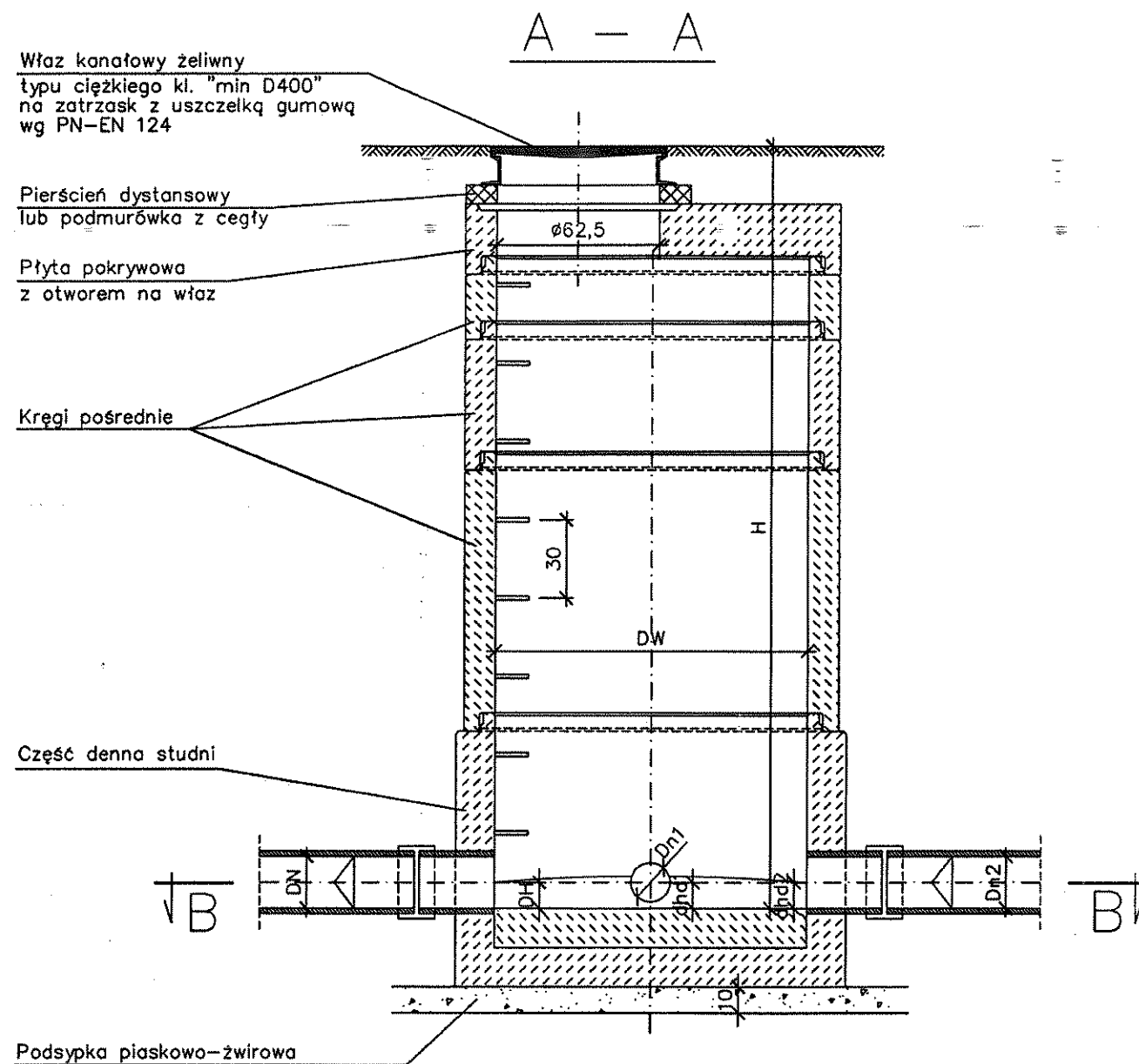
Schemat zabezpieczenia istniejącego uzbrojenia.

Branża: Sanitarna

Stadium: projektowe PB

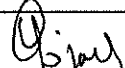


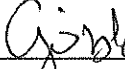
Rys. 4

CHARAKTERYSTYKA STUDNI PRZELOTOWYCH I WĘZŁOWYCH
1:25



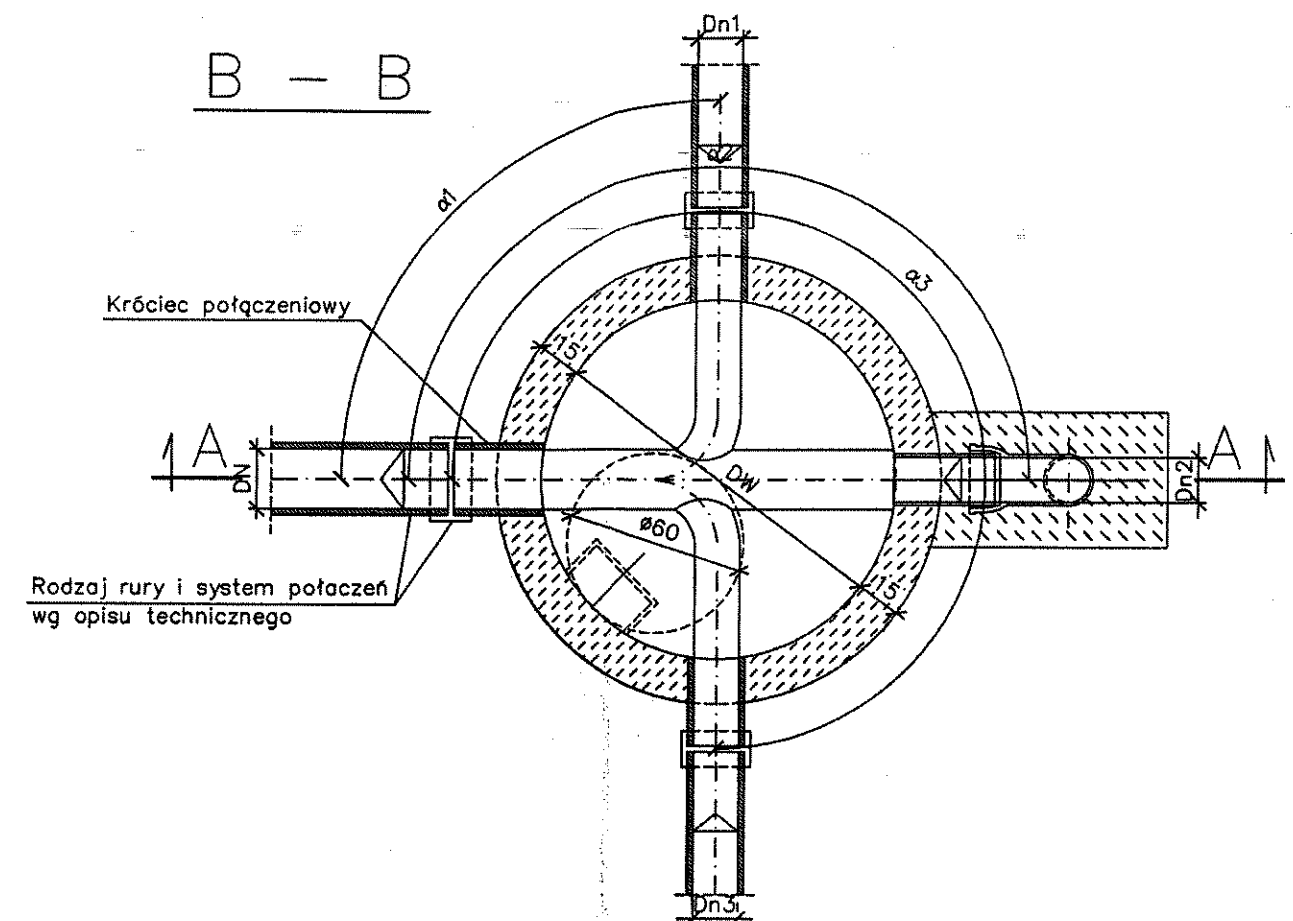
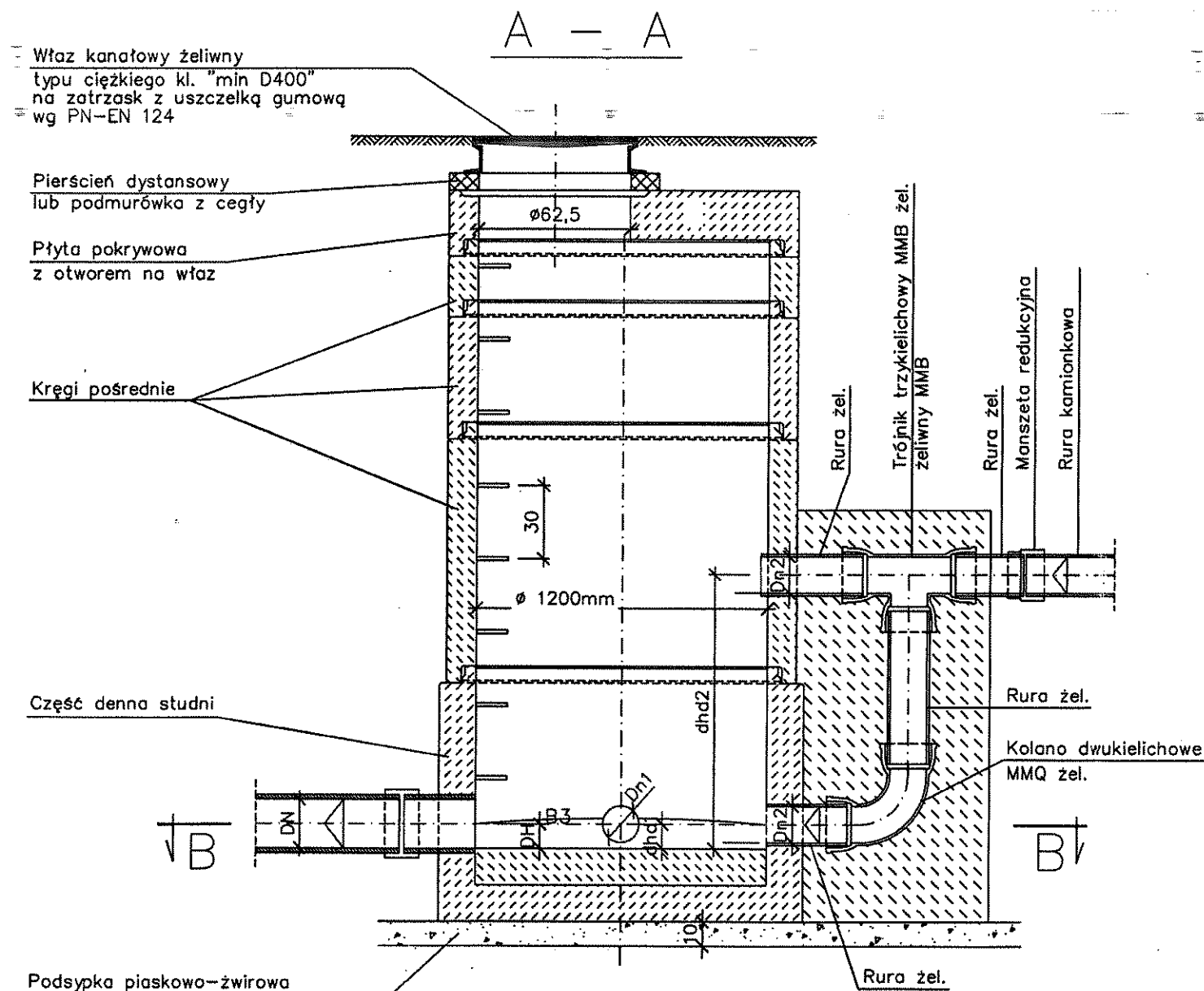
UWAGI

1. Prefabrykowane elementy studni (z wyjątkiem pierścieni dystansowych) łączone są za pomocą gumowych uszczeltek.
2. Przejście kanałów przez ścianki studzienki wykonać za pomocą fabrycznie wklejonych króćców połączeniowych w nawierconych w ścianie studzienki otworach lub przy użyciu uszczeltek.

Inwestor: Spółka "Wodociągi i Kanalizacja- Zgierz" Sp. z o.o.; ul. A. Struga 45; Zgierz				
Temat: Budowa kanalizacji deszczowej w ul. Witosa, Dojazdowej i Czereśniowej w Zgierz				
	Imię i nazwisko	Data:	Podpis:	EKO-KOMPLEKS ul. Guzewska 14 93-030 Rzgów tel. 0-42 227 87 86 0-42 227 88 78
Projektant:	Andrzej Górski nr upr.: 292/81	11.2011		
Asystent projektanta:	mgr inż. Jerzy Fidrysiak	11.2011		
Asystent projektanta:	mgr inż. Małgorzata Ponikła	11.2011		
Sprawdzający:	mgr inż. Marcin Górski nr upr.: LOD/0659/PWOS/06	11.2011		
Skala: 1:25	Schemat studni przelotowej i węzłowej			
	Branża: Sanitarna	Stadium: projektowe PB		Rys. 5

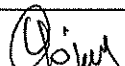

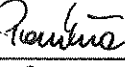
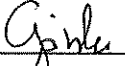
CHARAKTERYSTYKA STUDNI REWIZYJNYCH Z PRZEPADEM

1:25



UWAGI

1. Prefabrykowane elementy studni (z wyjątkiem pierścieni dystansowych) łączone są za pomocą gumowych uszczelek.
2. Przejście kanałów przez ścianki studzienki wykonać za pomocą fabrycznie wklejonych króćców połączeniowych w nawierconych w ścianie studzienki otworach lub przy użyciu uszczelek.

Inwestor: Spółka "Wodociągi i Kanalizacja- Zgierz" Sp. z o.o.; ul. A. Struga 45; Zgierz				
Temat: Budowa kanalizacji deszczowej w ul. Witosa, Dojazdowej i Czereśniowej w Zgierzu				
	Imię i nazwisko	Data:	Podpis:	EKO-KOMPLEKS ul. Guzewska 14 93-030 Rzgów tel. 0-42 227 87 86 0-42 227 88 78
Projektant:	Andrzej Górski nr upr.: 292/81	11.2011		
Asystent projektanta:	mgr inż. Jerzy Fidrysiak	11.2011		
Asystent projektanta:	mgr inż. Małgorzata Ponikła	11.2011		
Sprawdzający:	mgr inż. Marcin Górski nr upr.: LOD/0659/PWOS/06	11.2011		
Skala: 1:25	Schemat studni rewizyjnej z przepadem			
	Branża: Sanitarna	Stadium: projektowe PB		Rys. 6